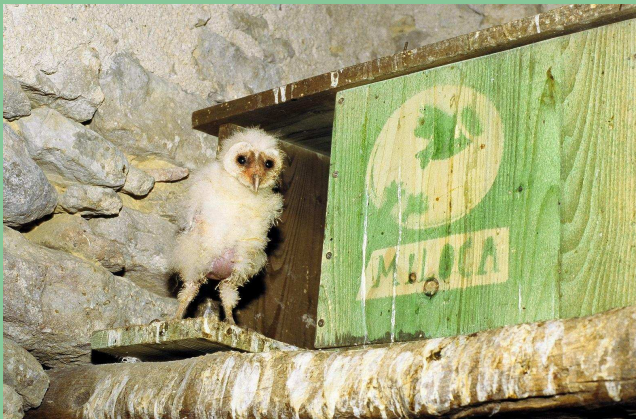


L'ASSOCIACIÓ

MILOCA

Amics del Centre de Fauna Salvatge de Torreferrussa és una associació sense finalitat lucrativa que té com a principal objectiu promoure activitats adreçades a la millora de la conservació de la natura per mitjà de l'Educació Ambiental.



COM HO FEM ?

- Projectes de conservació, investigació i recerca
- Propostes educatives per escoles i altres col·lectius.
- Cursos formatius
- Tallers

ACTIVITATS D'EDUCACIÓ AMBIENTAL

Xerrades:

- ✓ **Centres de Recuperació de Fauna Salvatge.** Xerrada amb l'objectiu de donar a conèixer un CRFS i el seu funcionament.
- ✓ **Rapinyaires diürnes.** Les diferents espècies existents a Catalunya.
- ✓ **Rapinyaires nocturnes.** Descobrir com és un xot, un mussol, un duc,...
- ✓ **La vida de l'òliba.** Comportament, alimentació, hàbitat, cries, etc.
- ✓ **Ocells del nostre jardí.**
- ✓ **Els petits mamífers dels nostres boscos: esquirols i eriçons.**
- ✓ **El llop ha tornat, coneixem-lo.**
- ✓ **Domèstics vs Salvatges.** El problema de tenir espècies salvatges a casa.



Tallers:

- ✓ **Construcció de caixes niu** (d'òliba o pàrids).
- ✓ **Construcció de menjadores.**
- ✓ **D'egagròpiles.** Aprenem de què s'alimenten les aus.



Sortides de camp:

- ✓ **Diürnes:** tot observant la natura.
 - ✓ **Nocturnes:** tot escoltant la natura.
- ... i amb alliberament, sempre que sigui possible, de fauna recuperada al CRFS.**

Les activitats van adreçades a tots els nivells. Estan adaptades a totes els edats.

Es poden fer activitats combinades:

- **Xerrada + taller**
- **Xerrada + sortida de camp**
- **Xerrada + taller + sortida de camp**

PREUS

1 activitat completa (xerrada, amb o sense tallers) d' 1h 30 min, per 35 alumnes aproximadament.

O bé, 2 activitats bàsiques de 45 min, per 35 alumnes cadascuna, aproximadament.

Si l' escola, o lloc a desplaçar-se, està allunyada de Barcelona:

< 50 kms.....105 euros

> 50 kms.....120 euros

> 100 kms.....140 euros

COM CONTACTAR

Si vols saber quelcom més sobre nosaltres o alguna de les nostres activitats ho pots fer per mitjà de:

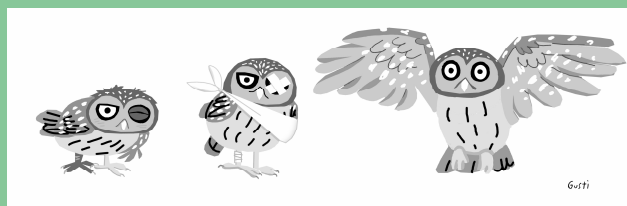
telèfon: 637 407 491

web: www.miloca.org

e-mail: miloca@miloca.org

O bé enviant una carta a:

ASSOCIACIÓ MILOCA
CRFS de Torreferrussa
Finca Torreferrussa
Ctra. B-140, km. 4,5
08130 Santa Perpètua de Mogoda
Barcelona



Amb el suport de:



PROGRAMA D'ACTIVITATS D'EDUCACIÓ AMBIENTAL

Educació infantil
Educació primària
ESO i batxillerat

